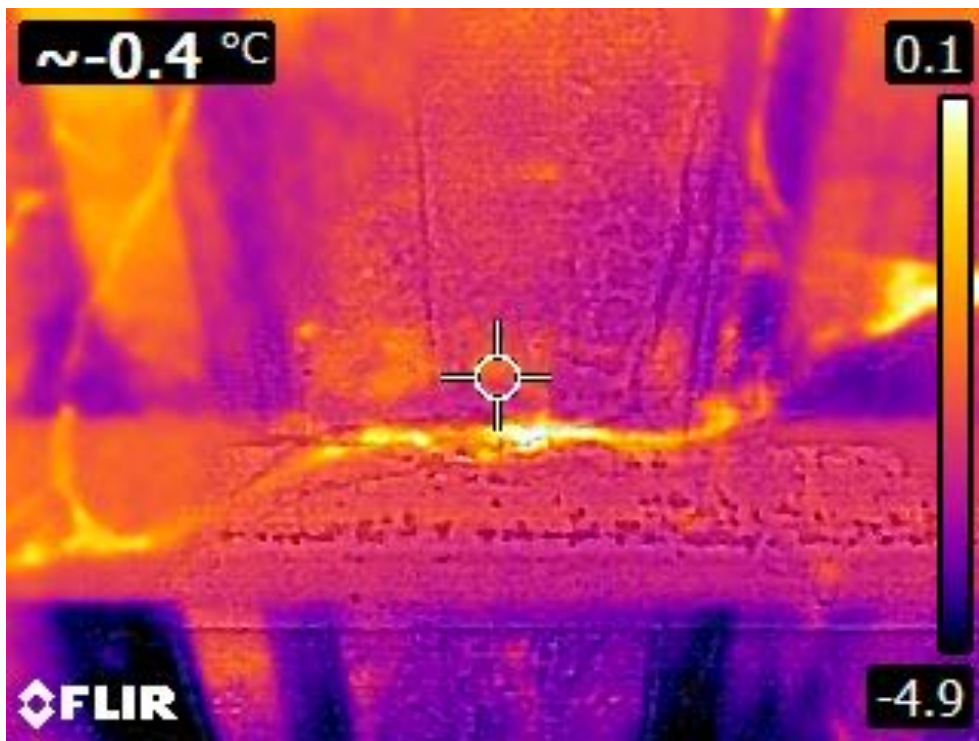




PDF document



TEMPERATUREN

Punt 1 1,3 °C

PARAMETERS

Emissiegraad	0,95
Afstand	1 m
Gereflecteerde temperatuur	20 °C
Relatieve luchtvochtigheid	50 %
Atmosferische temperatuur	20 °C
Atmospheric Transmission	0,99
External Optics Temperature	20 °C
External Optics Transmission	1