

# BETOPOR PRO en PLUS

## Zelf vloeren isoleren bij bouwen of verbouwen

### VOOR DE PROFESSIONELE KLANT

zakken van 110 L

cement en water toe te voegen

### VOOR DE DOE-HET-ZELVER

zakken van 55 L

kant-en-klaar met cement,  
enkel water toe te voegen

mengen in betonmolen of  
mengkuip en klaar!



### TOEPASSINGEN

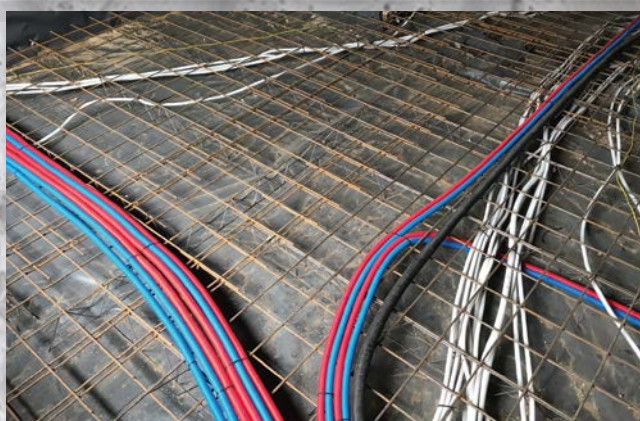
- Isoleren en uitvlakken van leidingen, eventueel om isolatieplaten op te leggen
- Geschikt om vloerverwarming op te tackeren
- Creëren van helling op platte daken

# RENOVATIE: vloerplaat én isolatie in één



## UITBREKEN EN UITGRAVEN

De oude vloer uitbreken en verder uitgraven tot minstens 30 cm onder vloerplas, eventueel afvoerleidingen of andere voorzieningen inwerken.



## PLASTIC FOLIE PLAATSEN

Op de volle grond wordt een folie van 0,2mm gelegd en tegen de muur opgetrokken tot boven de vloerplas. Elektrische leidingen kunnen hierop los worden gelegd en ingewerkt in de muren. Een goede optie is een betonnet plaatsen op klinkertjes en alle leidingen hierop vastmaken met straps.



## BETOPOR PLAATSEN

Wanneer de folie en de leidingen geplaatst zijn wordt BETOPOR gepompt en genivelleerd. De dikte bedraagt minstens 17 cm (bij voorkeur 20 cm). Hiermee bekomt men een R-waarde van 2 W/m<sup>2</sup> K, dit is voldoende voor de isolatiepremie.



## AFWERKING EN EINDRESULTAAT

Na een uithardingstijd en droogtijd van enkele dagen kan verder worden afgewerkt met een gewapende chape van 6 tot 8 cm en de vloerafwerking. Het resultaat is een zeer harde, drukvaste, krimpvrije en vochtbestendige vloerplaat met een hoge thermische isolatie. Een snelle en goedkopere oplossing bij renovatie van vloeren.

[mijnverbouwpremie.be](http://mijnverbouwpremie.be)